



Low Voltage

Муфты заливные соединительные и ответвительные.

Новое поколение соединений и ответвлений с соединителями
WAGO COMPACT и 2-компонентной полиуретановой смолой.

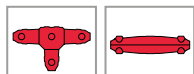
WAGO is a registered trademark of WAGO Verwaltungsgesellschaft mbH

WAGO
inside

We connect your energy

www.cellpack.com

D1062 | SAP-No. 448695 | 0422



Заливные муфты для соединения и ответвления.

Новая комплектация муфт с соединителями WAGO COMPACT могут использоваться универсально для кабелей с изоляцией из ПВХ, ПЭ, ВПЭ и ЭПР (например, N(A)YY, NYM) , а также использоваться для контрольных и сигнальных кабелей.

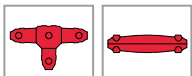
Муфты укомплектованы соединителями серии WAGO COMPACT 221

В комплект также входит двухкомпонентная полиуретановая смола для заполнения формы муфты BBC Cellpack. Она поставляется в двухкамерном мешке, где смола и отвердитель разделены сепаратором.

Компонент литой смолы и реакционный агент/отвердитель всегда смешиваются непосредственно в мешке перед заливкой в пластиковую оболочку. Двухкомпонентная полиуретановая литая смола не содержит галогенов и обеспечивает прочную механическую и надежную защиту от влаги. В комплект также входят подходящие соединители для сращивания серии WAGO COMPACT, соединители подходят для проводов с медной жилой.



Casting the cast resin into the joint shells



Преимущества нового продукта

- Высококачественные, прозрачные, ударопрочные пластиковые корпуса
- Оснащены соединителями для сращивания серии WAGO COMPACT 221
- Еще более простой и быстрый монтаж
- Чрезвычайно экономит время и средства при монтаже новых систем
- Готовы к немедленной эксплуатации
- Прочная защита от влаги и водонепроницаемость
- Ответвительные муфты: подходит для трех кабелей, каждый из которых содержит до пяти проводов
- Соединительные муфты: подходит для двух кабелей, каждый из которых содержит до пяти проводов
-

Применение

- - Наружное применение
- - Внутренние помещения с высоким уровнем воздействия влаги
- - Здания, почва и открытая территория

Свойства

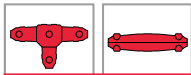
- Voltage level: $U_0/U (U_m)$ 0,6/1 (1,2) kV
- Типовые испытания в соответствии с EN 50393
- Область соединения видна до заливки
- Компактные размеры соединения
- Большое отверстие для легкой заливки
- Устойчивость к химическим воздействиям
- Устойчив к щелочным землям
- Стабилизированы против УФ-лучей
- Водонепроницаемость в продольном и поперечном направлениях
- Высокие показатели электроизоляции
- Высокая механическая прочность
- Совместимость с окружающей средой



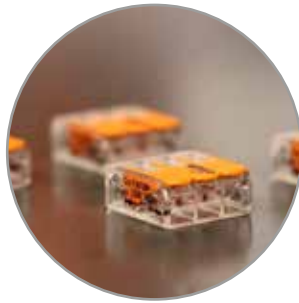
Фильм о продукте

Вы можете посмотреть видео ролик по монтажу обновленной муфты, на канале Youtube!





Объём поставки



Двухкомпонентная литая полиуретановая смола BBC Cellpack, содержащая нужный объем, готовый к смешиванию в практичном двухкамерном мешке, высококачественная оболочка корпуса муфты, соединители для сращивания серии WAGO COMPACT 221, воронка для удобной вертикальной заливки, наждачная бумага, инструкция по установке.







**ВКЛЮЧАЯ СОЕДИНИТЕЛИ
СЕРИИ WAGO COMPACT 221**

УНИКАЛЬНОЕ СОЧЕТАНИЕ



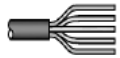
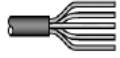
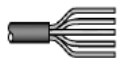
**ТИПОВЫЕ
ИСПЫТАНИЯ
СОГЛАСНО
EN50393**

Product and order information:

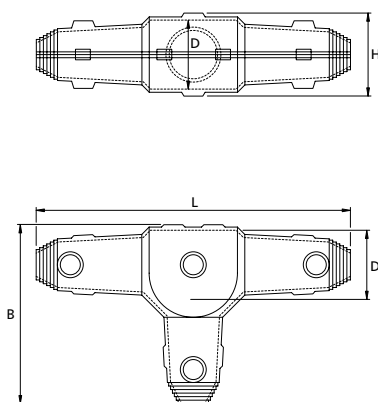
Type	Shell Type	WAGO COMPACT splicing connectors	Single, fine-stranded or multi-stranded conductors mm ²	EG cast resin ml	Art. no.
T1 WAGO 	T1	 5 x 221-413	0,5 - 4	464	425469
Y1 WAGO 	Y1	 5 x 221-413	0,5 - 4	464	425490
M1 WAGO 	M1	 5 x 221-2411	0,5 - 2,5* 0,5 - 4	286	425491

* with multi-stranded conductors

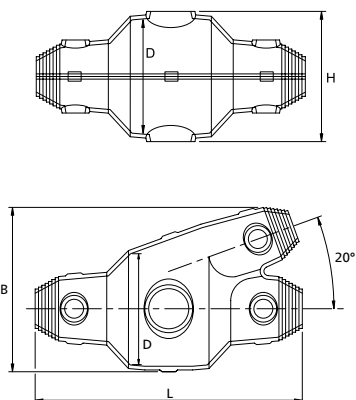
Technical data

Type	L mm	B mm	D mm	H mm	max. Kabel-Ø mm		min. Kabel-Ø mm		Max. connector type	Maximum possible number of conductors	Number of cable entries x cable per conductor
					Main cable	Branch cable	Main cable	Branch cable			
T1	240	138	50	60	22	22	9	9	5 x 221-413	15	 3 x 5
Y1	240	110	60	70	22	22	9	9	5 x 221-413	15	 3 x 5
M1	240	-	40	45	22	-	9	-	5 x 221-2411	10	 2 x 5

Dimensions T1



Dimensions Y1



Dimensions M1

